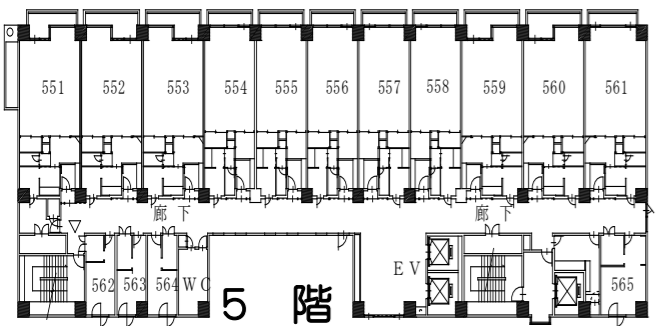
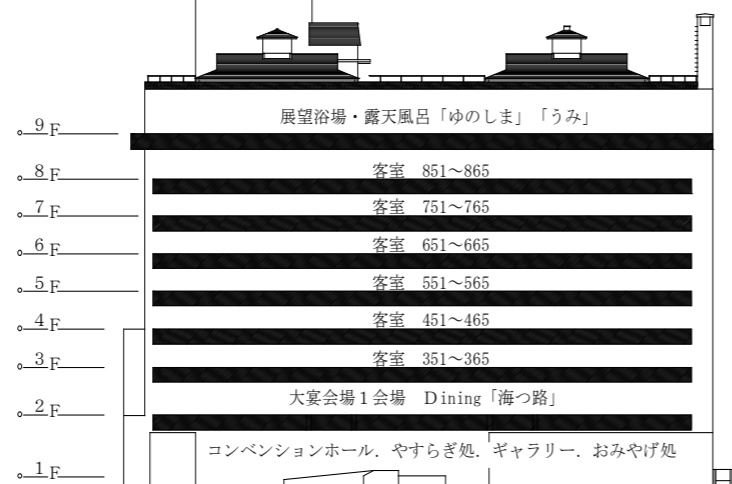
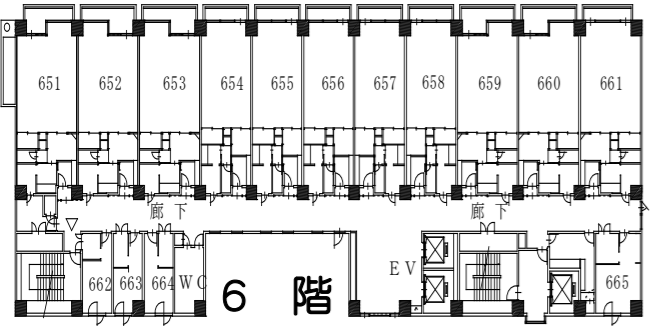
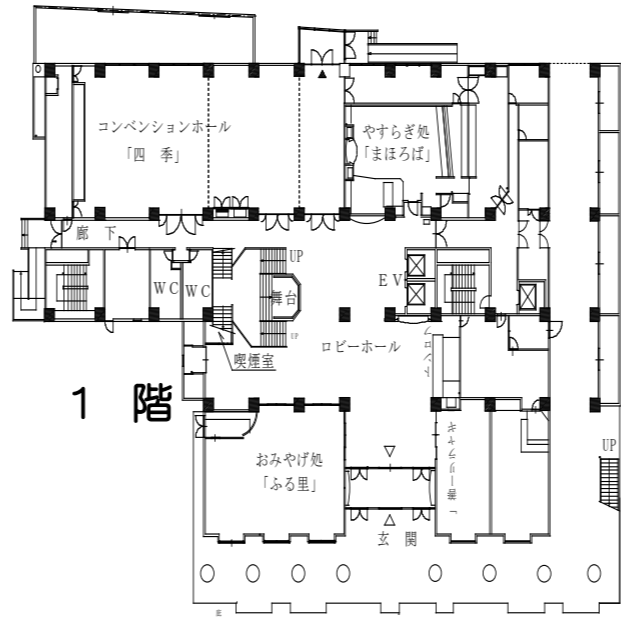
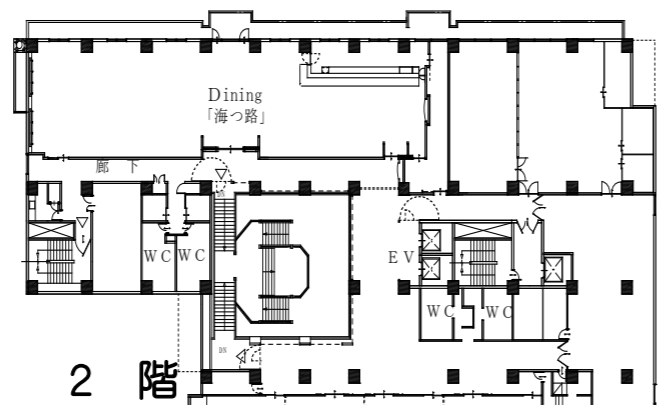
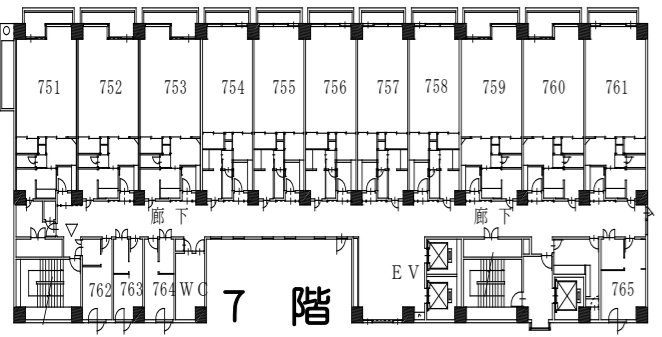
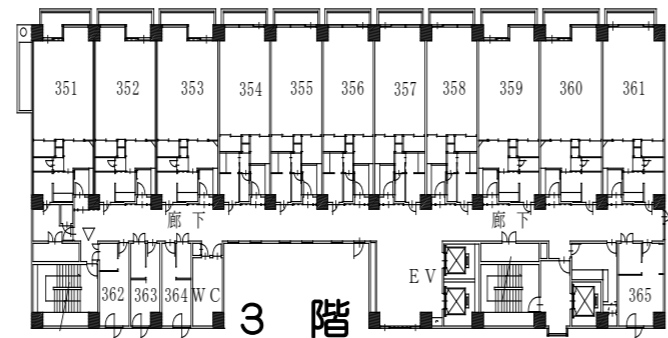
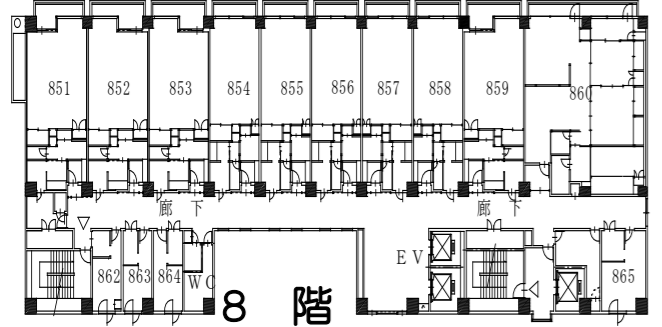
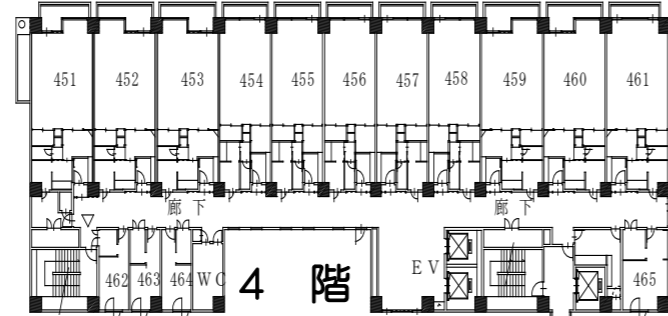
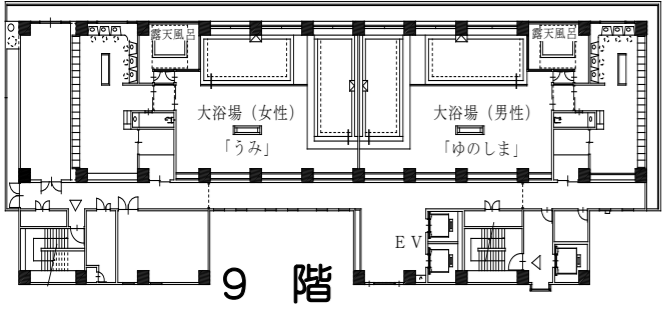


# 平面図



### 施設のご案内

- 鉄筋9階建て/全室冷暖房完備
- 第一級防災設備完備
- 収容人員/400名様
- 客室/89室
- コンベンションホール「四季」/250名様収容
- 大宴会場/200畳4分割「秀峰」「八甲田」「白神」「岩木」
- Dining「海つ路」
- やすらぎ処「まほろば」
- ラウンジ「ギャラリー善」
- おみやげ処「ふる里」
- 展望浴場・露天風呂「ゆのしま」
- 展望浴場・露天風呂「うみ」
- 展望露天風呂/男女各1
- 駐車場/乗用車150台

### お客様へのお願い

- ご到着時間、その他人員の変更等がございましたらお早目にご連絡下さい。
- 火災予防には万全を期しておりますが、念の為非常口及び非難順路を必ずご確認ください。
- その他宿泊に関する契約事項は約款に準じます。

### 幹事様へのお願い

- 当館からついた平面図をもとに、なるべく早目に部屋割をお決め下さい。決まりましたら当館へ送り返して下さい。
- 減員や取消があった時は出来るだけ早目に当館へ御連絡して下さい。
- 当館に近づきましたら御電話を入れて下さいます様、お願い致します。到着時間を正確に知らせることで、当館の受け入れ準備が万全の状態にてチェックインする事が出来ます。

ご宿泊日 年 月 日

団体名 様 名様  
(男 名/女 名/子供 名)

| 階     | 室名    | 定員       | 量数       | 人員 | 摘要  | 階        | 室名    | 定員       | 量数       | 人員 | 摘要 |
|-------|-------|----------|----------|----|-----|----------|-------|----------|----------|----|----|
| 8階    | 喫煙 海側 | 851      | 12.5+4.5 |    |     | 5階       | 喫煙 海側 | 551      | 12.5+4.5 |    |    |
|       |       | 852      | 12.5+4.5 |    |     |          |       | 552      | 12.5+4.5 |    |    |
|       |       | 853      | 12.5+4.5 |    |     |          |       | 553      | 12.5+4.5 |    |    |
|       |       | 854      | 10+4.5   |    |     |          |       | 554      | 10+4.5   |    |    |
|       |       | 855      | 10+4.5   |    |     |          |       | 555      | 10+4.5   |    |    |
|       | 喫煙 山側 | 856      | 10+4.5   |    |     |          | 556   | 10+4.5   |          |    |    |
|       |       | 857      | 10+4.5   |    |     |          | 557   | 10+4.5   |          |    |    |
|       |       | 858      | 10+4.5   |    |     |          | 558   | 10+4.5   |          |    |    |
|       |       | 859      | 12.5+4.5 |    |     |          | 559   | 12.5+4.5 |          |    |    |
|       |       | 860      | 19+洋     |    |     |          | 560   | 12.5+4.5 |          |    |    |
| 喫煙 山側 | 862   | シングル     |          |    | 561 | 12.5+4.5 |       |          |          |    |    |
|       | 863   | シングル     |          |    | 562 | シングル     |       |          |          |    |    |
|       | 864   | シングル     |          |    | 563 | シングル     |       |          |          |    |    |
|       | 喫煙 側  | 865      | ツイン      |    |     | 564      | シングル  |          |          |    |    |
|       |       |          |          |    |     | 565      | ツイン   |          |          |    |    |
| 7階    | 禁煙 海側 | 751      | 12.5+4.5 |    |     | 4階       | 喫煙 海側 | 451      | 12.5+4.5 |    |    |
|       |       | 752      | 12.5+4.5 |    |     |          |       | 452      | 12.5+4.5 |    |    |
|       |       | 753      | 12.5+4.5 |    |     |          |       | 453      | 12.5+4.5 |    |    |
|       |       | 754      | 10+4.5   |    |     |          |       | 454      | 10+4.5   |    |    |
|       |       | 755      | 10+4.5   |    |     |          |       | 455      | 10+4.5   |    |    |
|       | 禁煙 山側 | 756      | 10+4.5   |    |     |          | 456   | 10+4.5   |          |    |    |
|       |       | 757      | 10+4.5   |    |     |          | 457   | 10+4.5   |          |    |    |
|       |       | 758      | 10+4.5   |    |     |          | 458   | 10+4.5   |          |    |    |
|       |       | 759      | 12.5+4.5 |    |     |          | 459   | 12.5+4.5 |          |    |    |
|       |       | 760      | 12.5+4.5 |    |     |          | 460   | 12.5+4.5 |          |    |    |
| 禁煙 側  | 761   | 12.5+4.5 |          |    | 461 | 12.5+4.5 |       |          |          |    |    |
|       | 762   | シングル     |          |    | 462 | シングル     |       |          |          |    |    |
|       | 763   | シングル     |          |    | 463 | シングル     |       |          |          |    |    |
|       | 764   | シングル     |          |    | 464 | シングル     |       |          |          |    |    |
|       | 765   | ツイン      |          |    | 465 | ツイン      |       |          |          |    |    |
| 6階    | 禁煙 海側 | 651      | 12.5+4.5 |    |     | 3階       | 喫煙 海側 | 351      | 12.5+4.5 |    |    |
|       |       | 652      | 12.5+4.5 |    |     |          |       | 352      | 12.5+4.5 |    |    |
|       |       | 653      | 12.5+4.5 |    |     |          |       | 353      | 12.5+4.5 |    |    |
|       |       | 654      | 10+4.5   |    |     |          |       | 354      | 10+4.5   |    |    |
|       |       | 655      | 10+4.5   |    |     |          |       | 355      | 10+4.5   |    |    |
|       | 禁煙 山側 | 656      | 10+4.5   |    |     |          | 356   | 10+4.5   |          |    |    |
|       |       | 657      | 10+4.5   |    |     |          | 357   | 10+4.5   |          |    |    |
|       |       | 658      | 10+4.5   |    |     |          | 358   | 10+4.5   |          |    |    |
|       |       | 659      | 12.5+4.5 |    |     |          | 359   | 12.5+4.5 |          |    |    |
|       |       | 660      | 12.5+4.5 |    |     |          | 360   | 12.5+4.5 |          |    |    |
| 禁煙 側  | 661   | 12.5+4.5 |          |    | 361 | 12.5+4.5 |       |          |          |    |    |
|       | 662   | シングル     |          |    | 362 | シングル     |       |          |          |    |    |
|       | 663   | シングル     |          |    | 363 | シングル     |       |          |          |    |    |
|       | 664   | シングル     |          |    | 364 | シングル     |       |          |          |    |    |
|       | 665   | ツイン      |          |    | 365 | ツイン      |       |          |          |    |    |

青森県/浅虫温泉

## 南部屋 浅扇閣

〒039-3501 青森県青森市大字浅虫蛸谷31  
 TEL(017)752-4411(代) FAX(017)752-3314  
 URL <http://www.kaisenaku.com>  
 E-mail [nanbuya@infoamori.ne.jp](mailto:nanbuya@infoamori.ne.jp)